



Heise Haus

ECO-VILLAGE HOLZHEIM



Projekt

Eco-Village Holzheim

Projektübersicht

Willkommen im Eco-Village Holzheim

In der idyllischen Gemeinde Holzheim entfaltet sich das herausragende Wohnprojekt „Eco-Village Holzheim“, angesiedelt auf einem großzügigen und malerischen Grundstück von 12.000 Quadratmetern. Dieses Vorhaben steht für umweltbewusstes Bauen und ein lebendiges Gemeinschaftsgefühl. Mit insgesamt 28 Wohneinheiten, die Wohnflächen zwischen 53 und 70 Quadratmetern bieten, ist das Eco-Village Holzheim perfekt darauf abgestimmt, individuelle Wohnwünsche zu erfüllen und ein harmonisches Miteinander zu kultivieren.

Wohnkonzept

Naturverbundenes ästhetisches Wohnen

Das Wohnprojekt in Holzheim besticht durch die Schaffung nachhaltiger und kompakt gestalteter Wohneinheiten, die sich perfekt in die landschaftliche Umgebung einfügen. Die klaren und geradlinigen Designs dieser Einheiten bieten ein Maximum an ästhetischem Genuss. Zudem ist die ergonomische Gestaltung der Wohnräume darauf ausgelegt, ein Gefühl von Weite zu vermitteln, das die tatsächliche Größe der Räume übersteigt. Speziell angefertigte Einbauten und bodentiefe Fenster optimieren das Raumgefühl und garantieren eine lichterfüllte, offene Wohnatmosphäre. Durch diese wohlüberlegten Designansätze entstehen nicht nur visuell ansprechende Wohnbereiche, sondern auch praktische Lösungen, die das tägliche Leben verbessern.

Nachhaltigkeitsmaßnahmen

Umweltbewusst Bauen

Im Projekt "Eco-Village Holzheim" legen wir Wert auf den Einsatz umweltfreundlicher Technologien und Materialien. Die Dächer unserer Gebäude sind für die Installation von Photovoltaikanlagen vorbereitet, die zukünftig Energie erzeugen und speichern sollen, um unseren Beitrag zur CO₂-Neutralität zu verstärken. Wir bauen auf bodenschonenden Punktfundamenten, um den Untergrund so wenig wie möglich zu belasten. Zudem schützen wir den natürlichen Wasserhaushalt und erhalten große Grünflächen bewusst unbebaut, um die Biodiversität zu fördern.

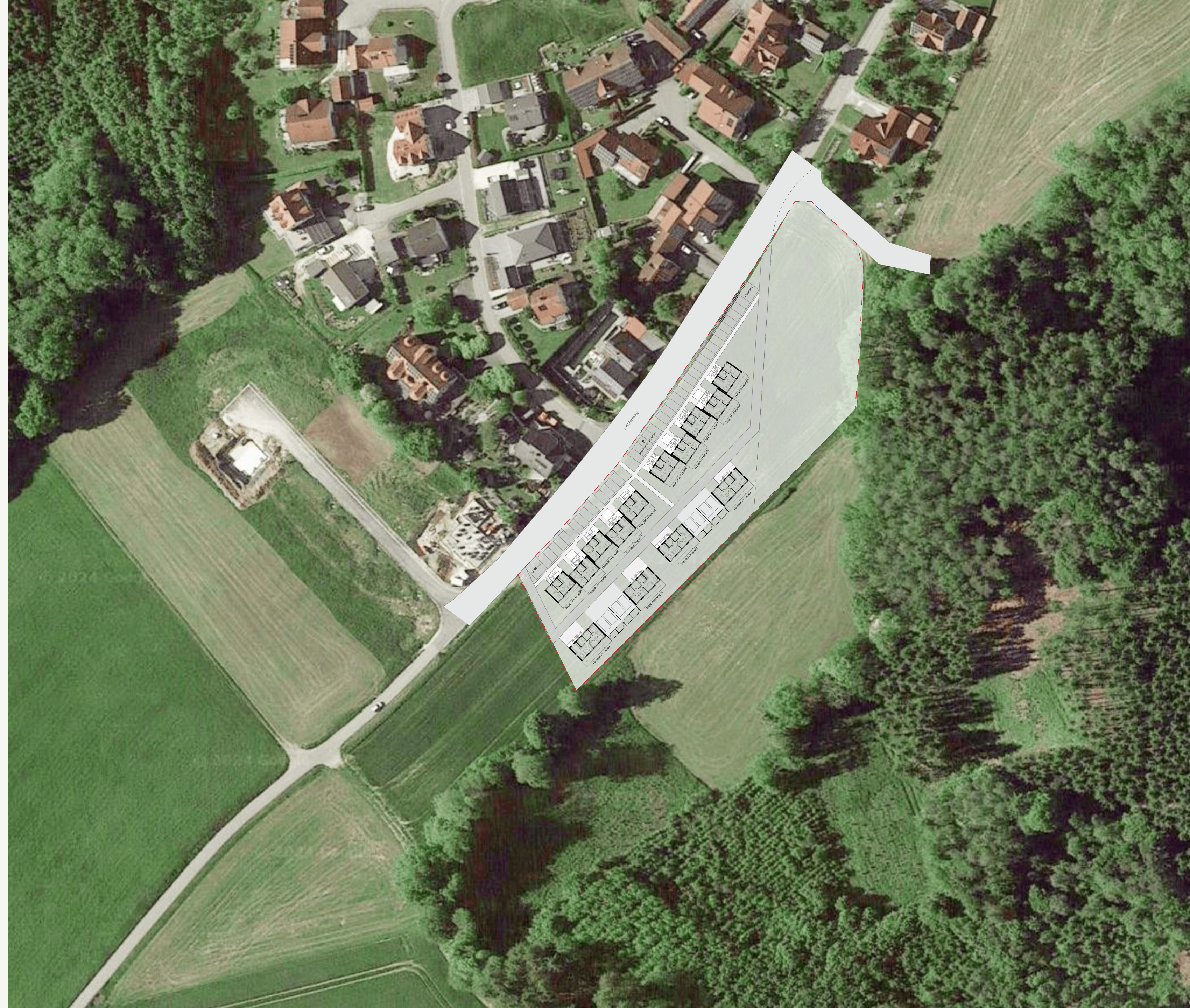
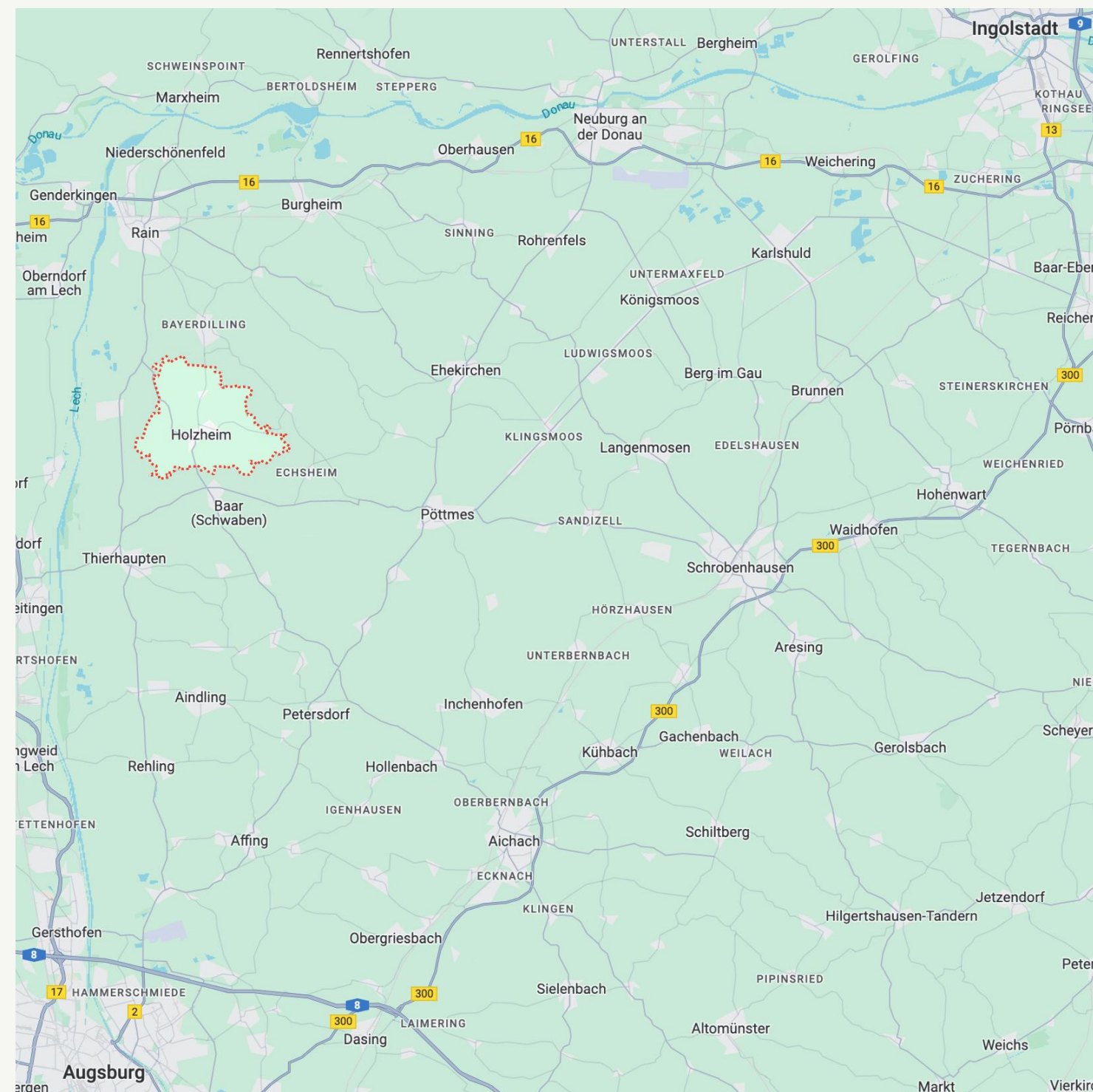
Standort

Holzheim, Donau-Ries

Das EcoVillage Holzheim, idyllisch zwischen Ulm und Augsburg gelegen und in bequemer Nähe zu München, präsentiert eine einzigartige Symbiose aus ländlichem Charme und modernem Wohnen.

Inmitten einer rund 12.000 m² großen, parkähnlichen Landschaft entstehen 12 Häuser mit insgesamt 28 schlüsselfertigen, barrierearmen Apartments. Treu unserer Philosophie vereinen wir im Heise Haus traditionelle Holzbaukunst mit zukunftsweisender, energieautarker Bauweise, um ein nachhaltiges und harmonisches Wohnkonzept zu realisieren.

Entdecken Sie Ihr neues Zuhause im EcoVillage Holzheim, wo Natur und Fortschritt Hand in Hand gehen.





Grün wohnt, wer Zukunft denkt: Nachhaltigkeit und
Komfort unter einem Dach

Heise Haus



M = 1:275

Grundstücksfläche	7.651 m ²
Grundfläche	1.428 m ²
GRZ = 0,19 (889 m ² Gebäude)	
Geschossfläche	1.778 m ²
GFZ = 0,23	

Wohnfläche	1.727 m ²
= 1.471 m ² Gebäude	
+ 346 m ² Terrassen (50 %)	
+ 167 m ² Balkone (50 %)	

Carport-Stellplätze	43
Müllsammelbereich	60 m ²

Happ 60+60

Appartements im EG und OG

M = 1:125 (A3)

Grundfläche (8,72m x 6,69m) 58 m²

Geschossfläche 117 m²

Wohnfläche Wohnung 48 m²

Terrassenfläche 23 m²

Balkonfläche 11 m²

Wohnfläche gesamt EG 59 m²

Wohnfläche gesamt OG 53 m²

50 % Terrasse/Balkon

Barrierearme Apartments

Flachdach

EG Preis

Haus 194.892 €

Grundstück 43.278 €

Nebenkosten 77.490 €

OG Preis

Haus 224.961 €

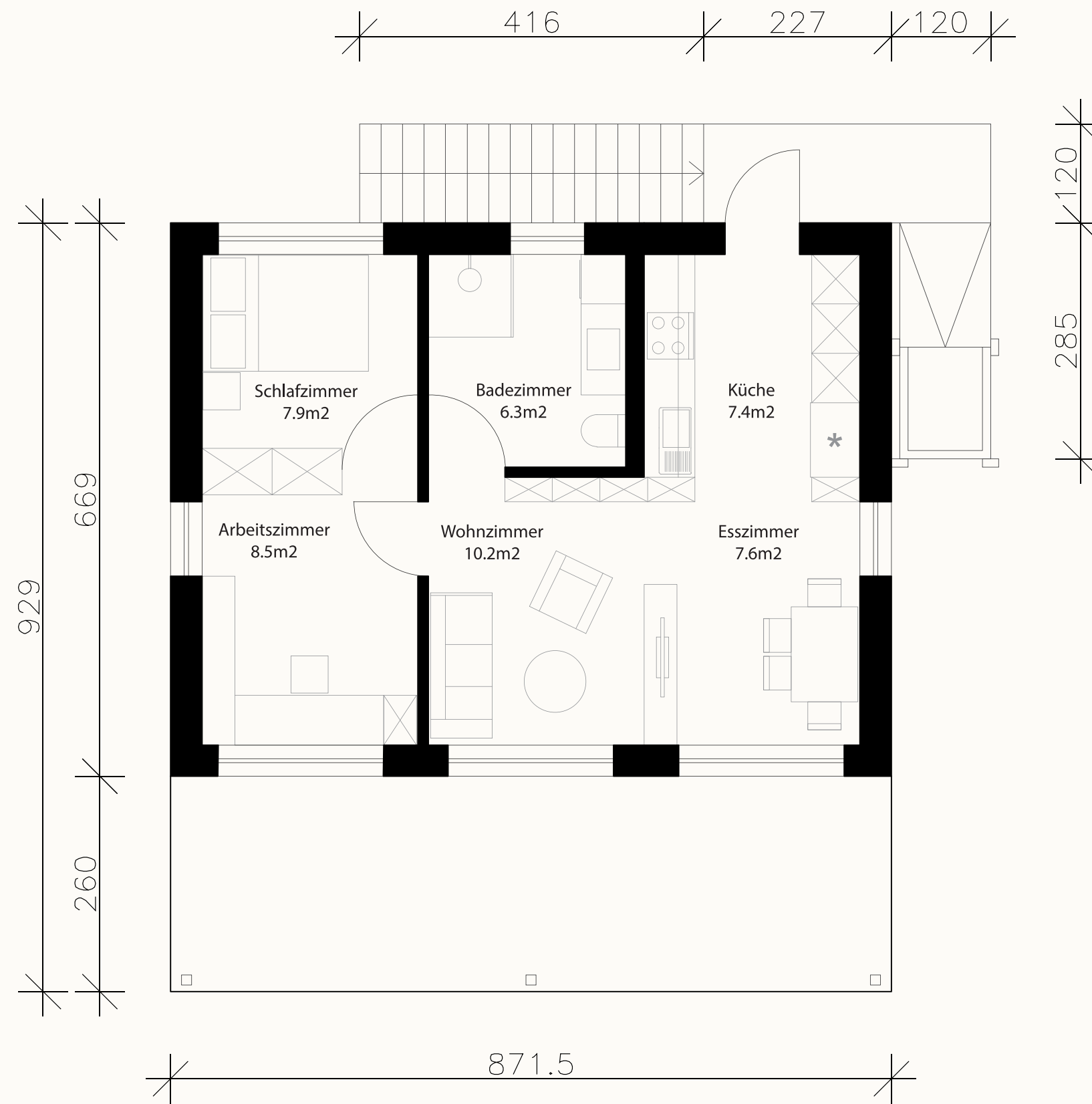
Grundstück 22.927 €

Nebenkosten 69.787 €

- ✓ inkl. Grundstück
- ✓ inkl. Carport Stellplatz
- ✓ inkl. Vorbereitung PV-Anlage + Speicher

Grundriss

M = 1:85 (A3)



Ansichten

M = 1:125 (A3)



Happ 80+80

Appartements im EG und OG

M = 1:125 (A3)

Grundfläche (11,45m x 6,69m) 77 m²
Geschossfläche 153 m²

Wohnfläche Wohnung 64 m²
Terrassenfläche 30 m²
Balkonfläche 15 m²

Wohnfläche gesamt EG 79 m²
Wohnfläche gesamt OG 71 m²
50 % Terrasse/Balkon

Barrierearme Apartments

Flachdach

EG Preis

Haus 255.307 €
Grundstück 62.402 €
Nebenkosten 101.304 €

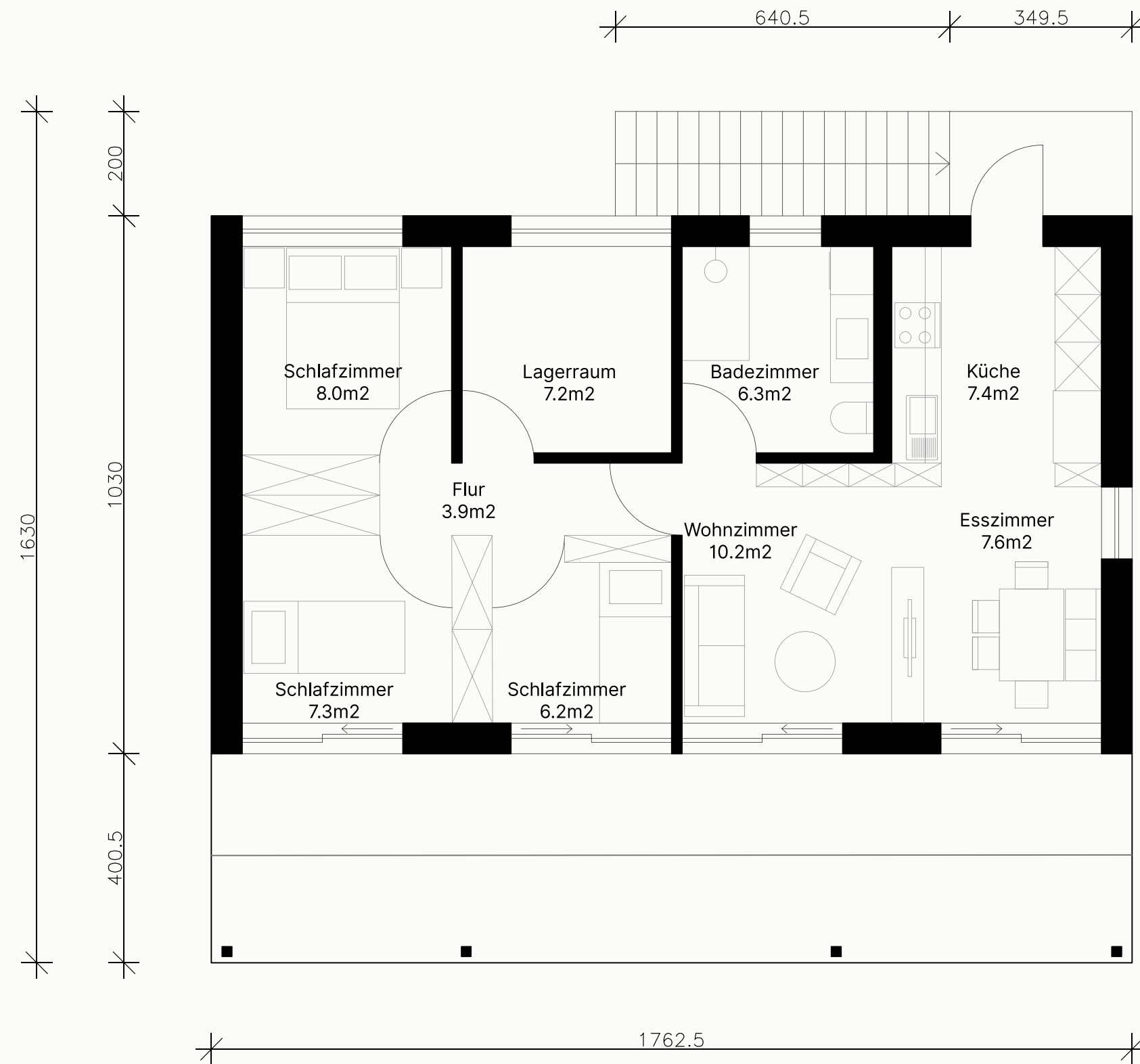
OG Preis

Haus 290.570 €
Grundstück 30.016 €
Nebenkosten 91.366 €

- inkl. Grundstück
- inkl. Carport Stellplatz
- inkl. Vorbereitung PV-Anlage + Speicher

Grundriss

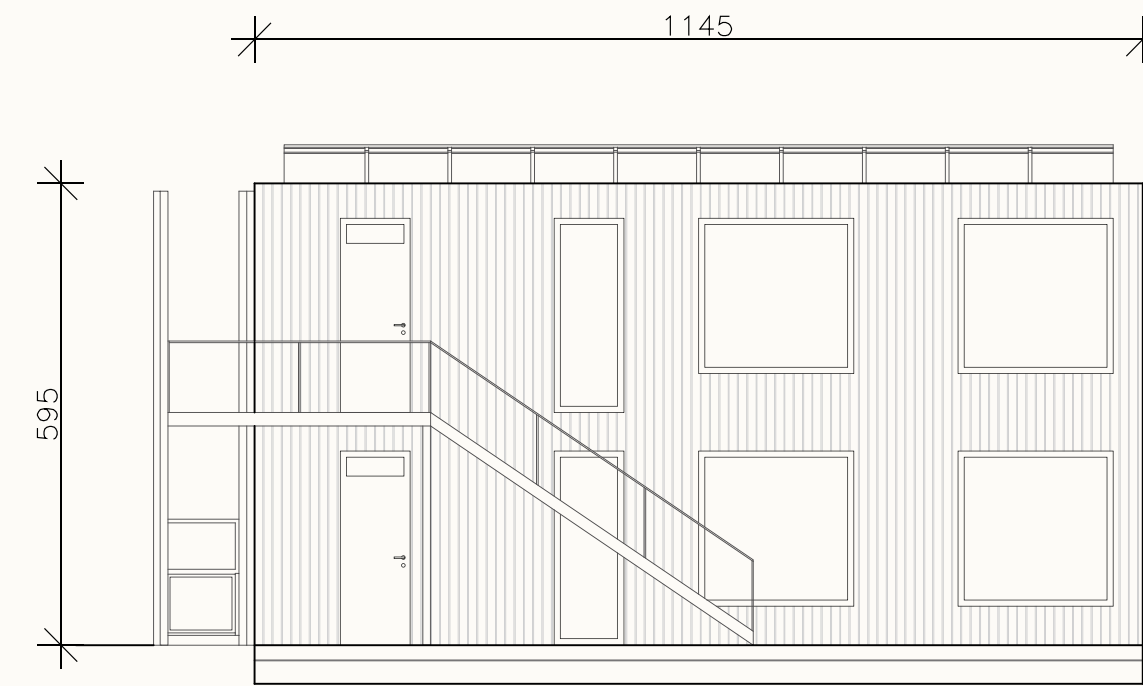
M = 1:85 (A3)



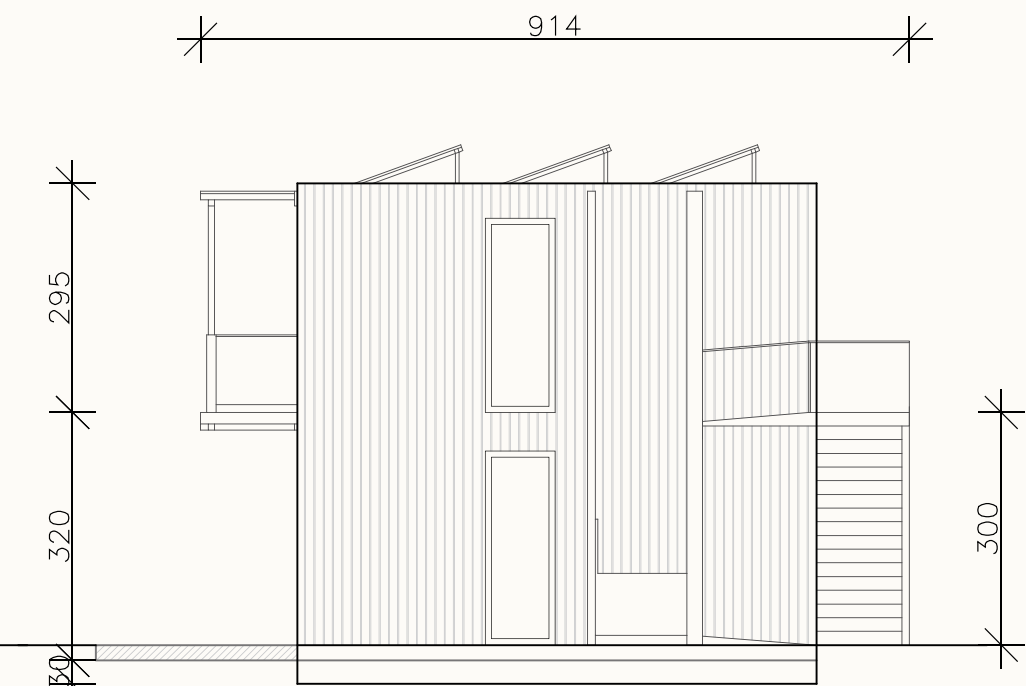
Ansichten

M = 1:125 (A3)

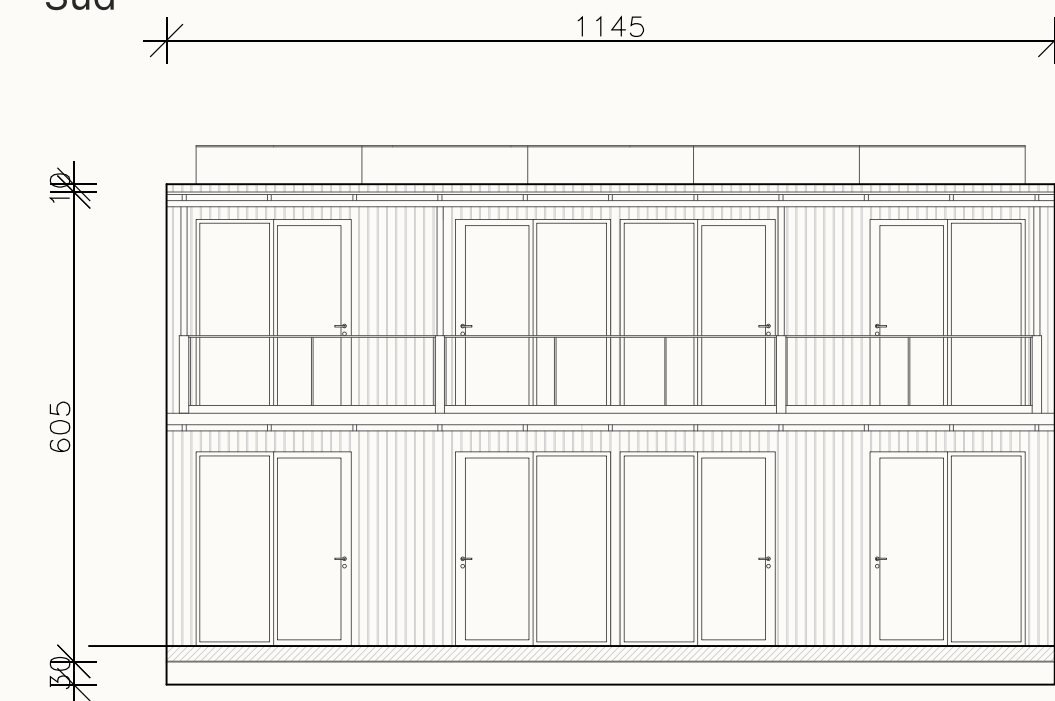
Nord



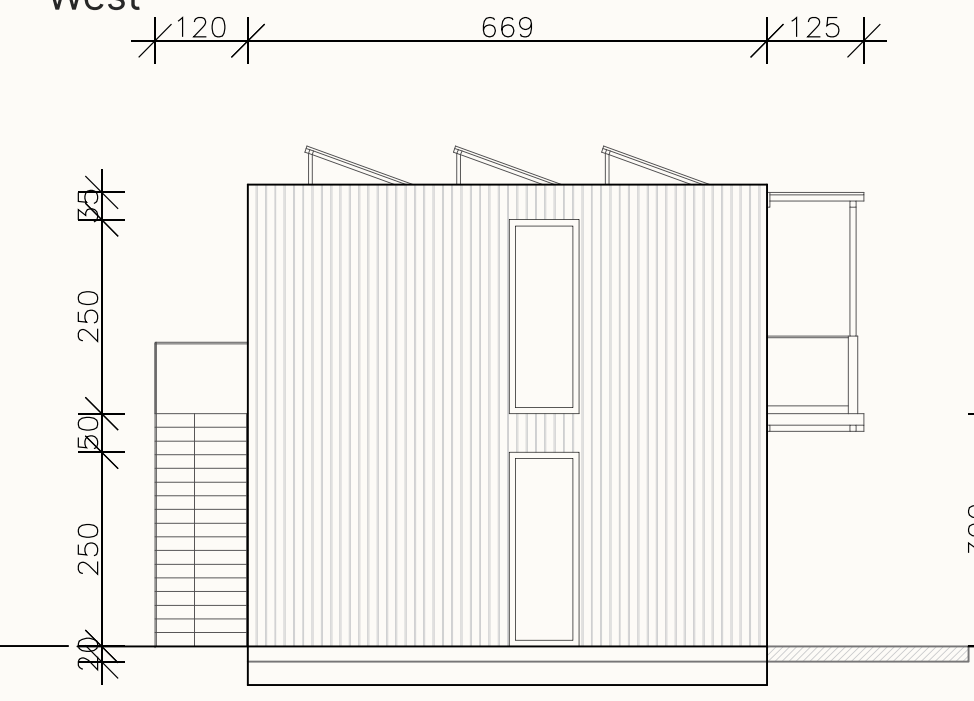
Ost



Süd



West



Klein im Raum, groß im Erleben: Wo Nachhaltigkeit Weite schafft

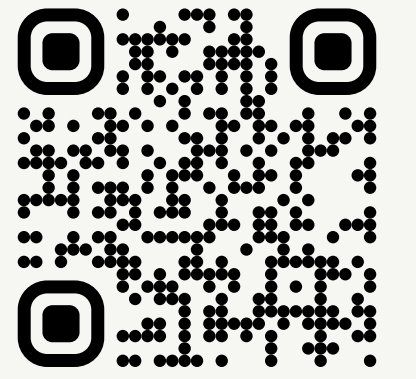
Heise Haus



Heise Haus

www.heisehaus.de/holzheim

✉ service@heisehaus.de



Bussardweg 5
91096 Möhrendorf
Deutschland

www.heisehaus.de

