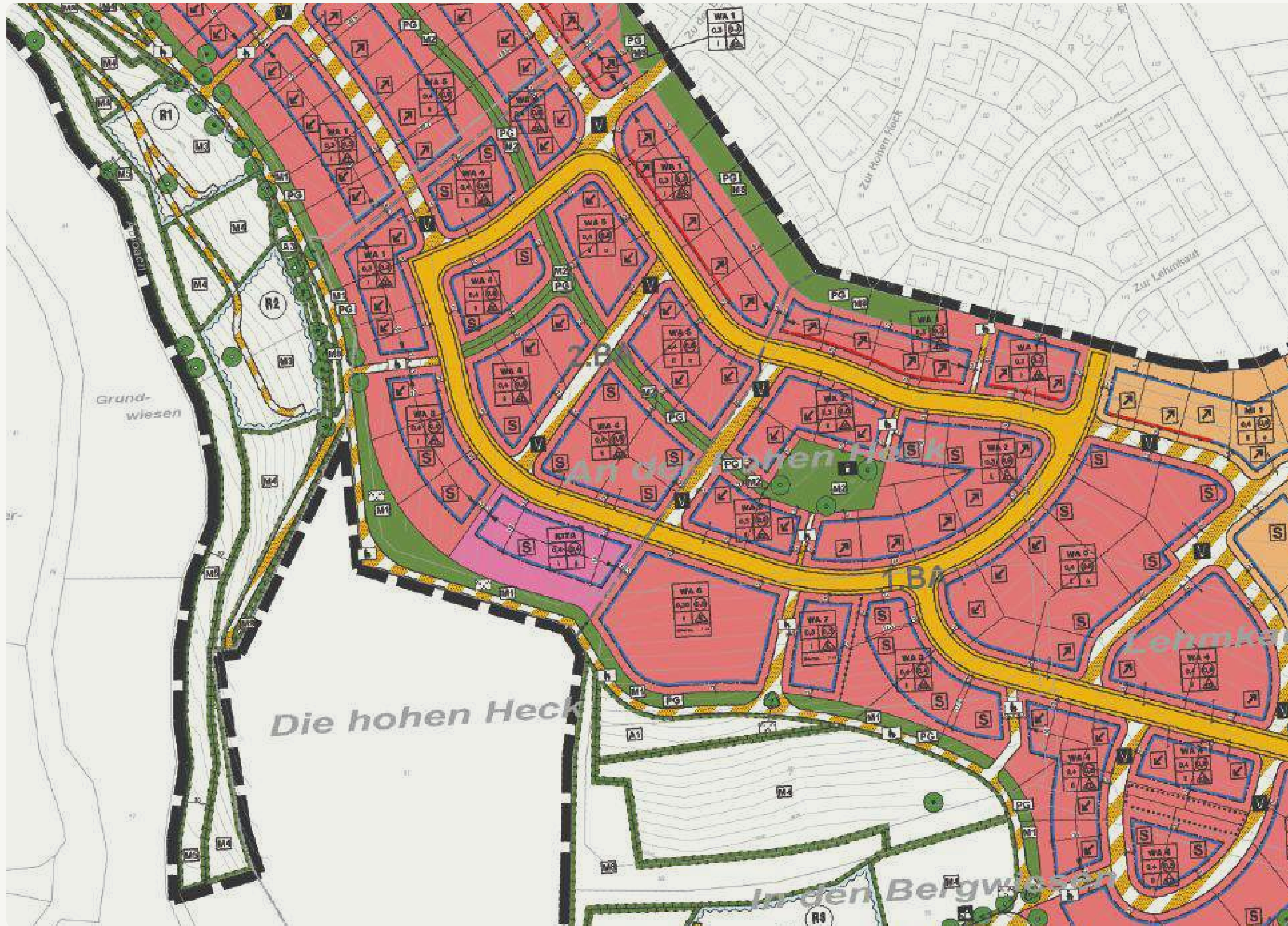




Heise Haus

ECO-VILLAGE HEIDENROD



Aufgabenstellung:

Tiny und Mini Häuser auf dem Grundstück WA6.
Kleinere, leistbare, überschaubare Wohnflächen/Häuser.

Unser Anspruch:

Kleine Wohneinheiten mit weniger Bedarf an
Grundstücksfläche mit einer perfekten Ergonomie und
minimalistischem Design für eine größere Raumwirkung.
Relativ geringster CO₂-Fußabdruck bei der Gesteuerung und
keine Flächenversiegelung.
Mit voll genutzten Photovoltaik-Dächern schnell CO₂-
Neutral.
Qualitativ hochwertige Materialien und Parkähnlicher
Charakter für einen langfristigen und hohen Werterhalt.

Standort → Kemel, Heidenrod

Erfordernis → Lageplan für das Grundstück WA 6

Das Projekt EcoVillage Heidenrod ist ein Villageprojekt nördlich von Wiesbaden mit unseren Kompakthäusern in einem typischen Neubaugebiet. Auf ca. 2.950 m² parkähnlich angelegter Grundstücksfläche entwickeln wir 17 schlüsselfertige, barrierearme Wohneinheiten. Und das Heise Haus typisch in nachhaltiger Holzbauweise und bilanzieller Energie-Autarkie. Die primäre Zielgruppe sind Arbeitgeber in der Nachbarschaft als Mietgarantiegeber sowie Einzelkäufer.



M = 1:300

Grundstücksfläche 2.950 m²

Grundfläche 911 m²

GRZ = 0,31 (716 m² Gebäude)

Geschossfläche 991 m²

GFZ = 0,34

Nutzfläche 1.326 m²

= 1.202 m² Gebäude

+ 97 m² Terrassen (50 %)

+ 26 m² Balkone (50 %)



Grün Wohnen, Zukunft Gestalten: Ihr nachhaltiges Zuhause mit Zukunftsvision

Heise Haus



Hrow 40+40

Reihenhaus mit EG und OG

M = 1:125

Grundfläche (5,98m x 6,58m) 40 m²

Nutzfläche Wohnung 61 m²

Terrassenfläche 16 m²

Balkonfläche 16 m²

Nutzfläche gesamt 77 m²

50 % Terrasse/Balkon

Barrierearme Doppelhaushälfte

Flachdach

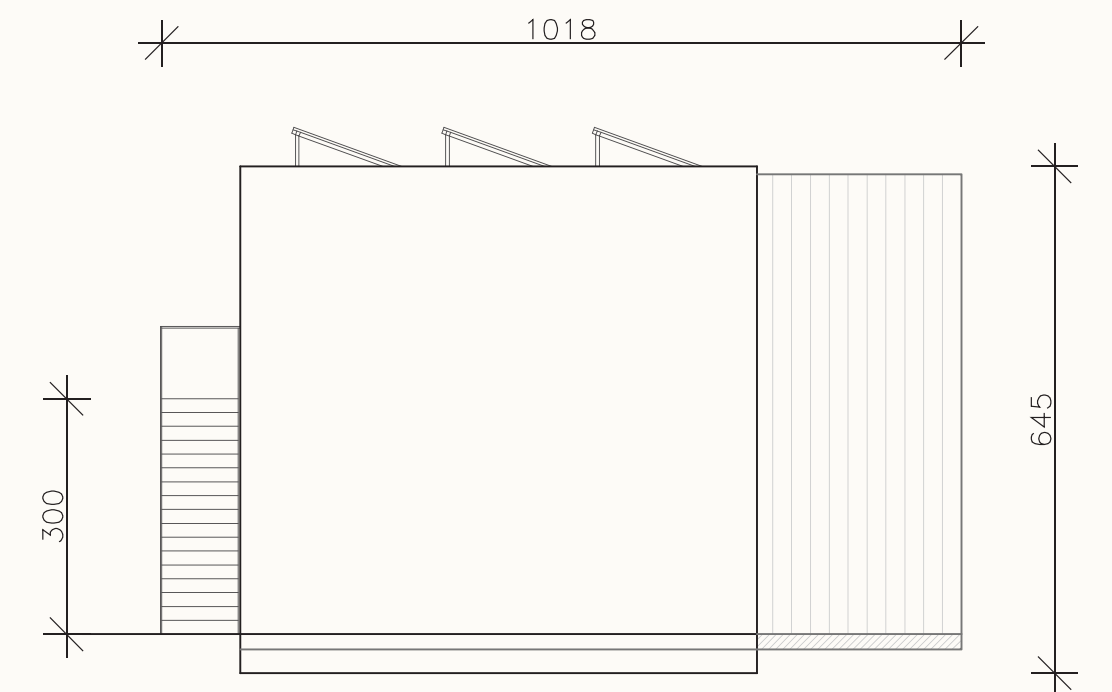
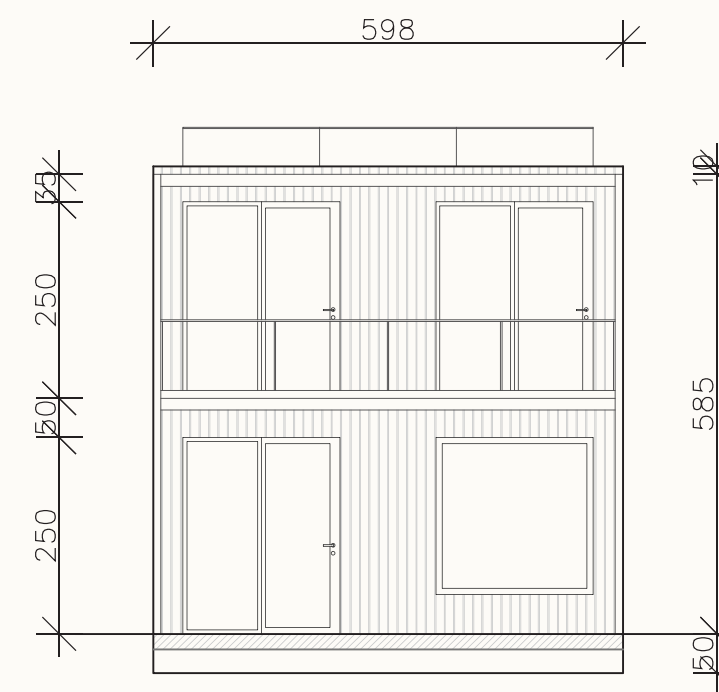
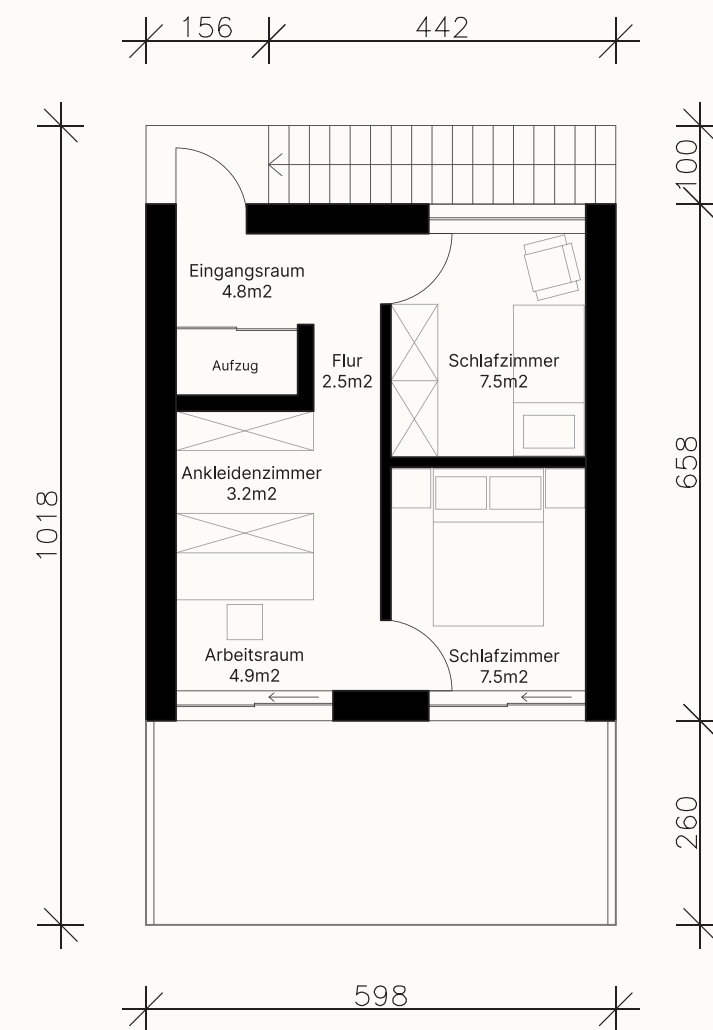
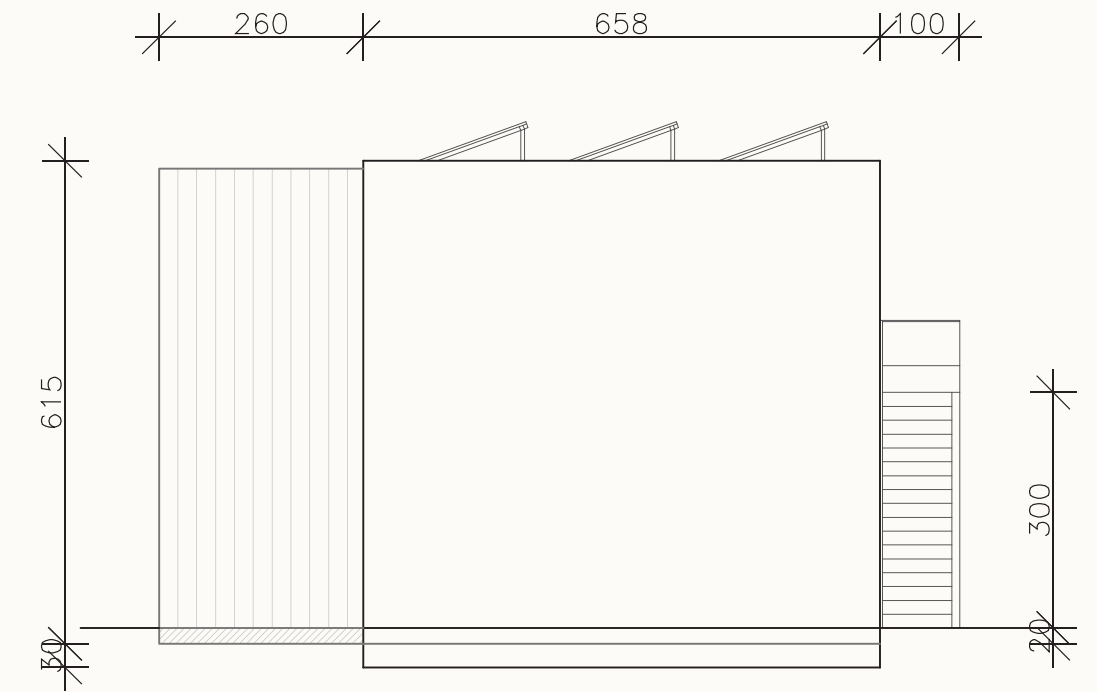
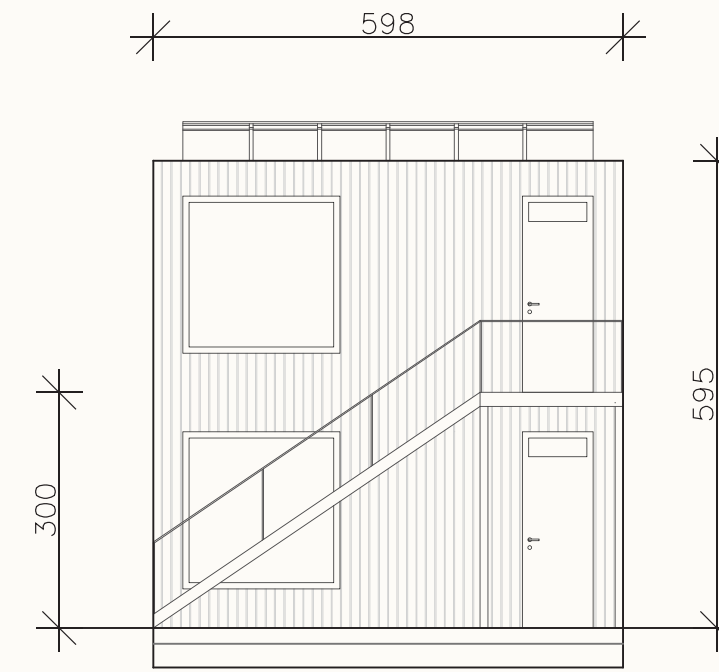
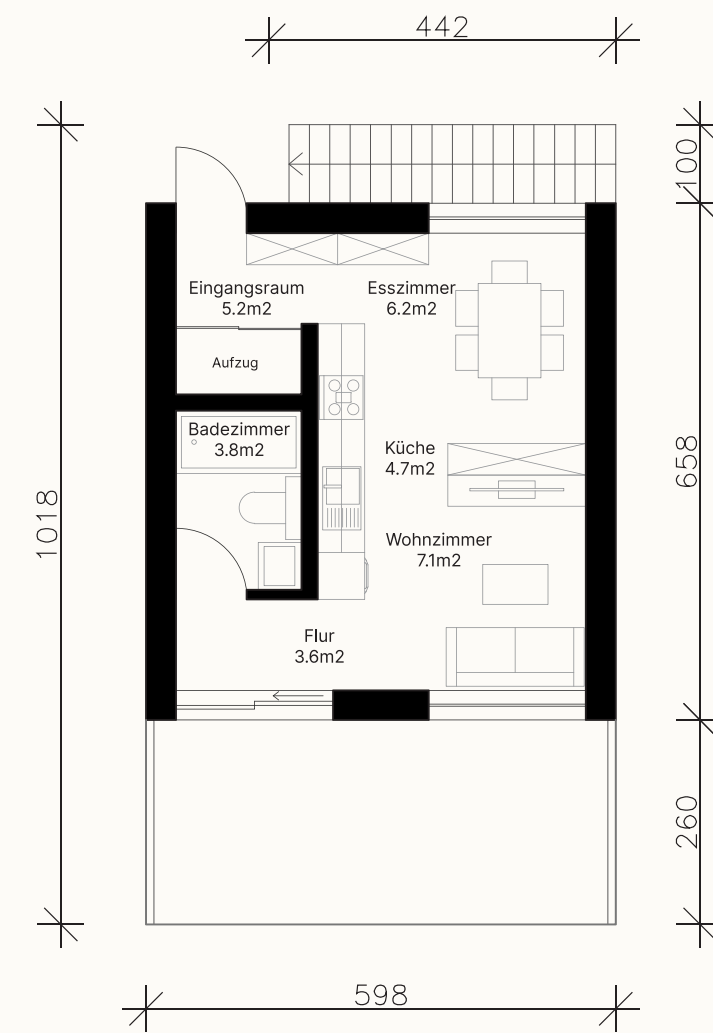
Haus 178.000 €

Grundstück 63.504 €

Baunebenkosten 121.669 €

- 1 Stellplatz
- Zzgl. PV-Anlage

2. Ebene via Innenaufzug erreichbar
(optional eine Ausstertrepp)



Hchalet 50+50

Doppelhaushälfte
(eine Doppelhaushälfte mit EG und OG)

M = 1:100

Grundfläche (13,3m x 3,31m)	44 m ²
Geschossfläche	88 m ²
Nutzfläche Wohnung	70 m ²
Terrassenfläche	9 m ²
Balkonfläche	9 m ²

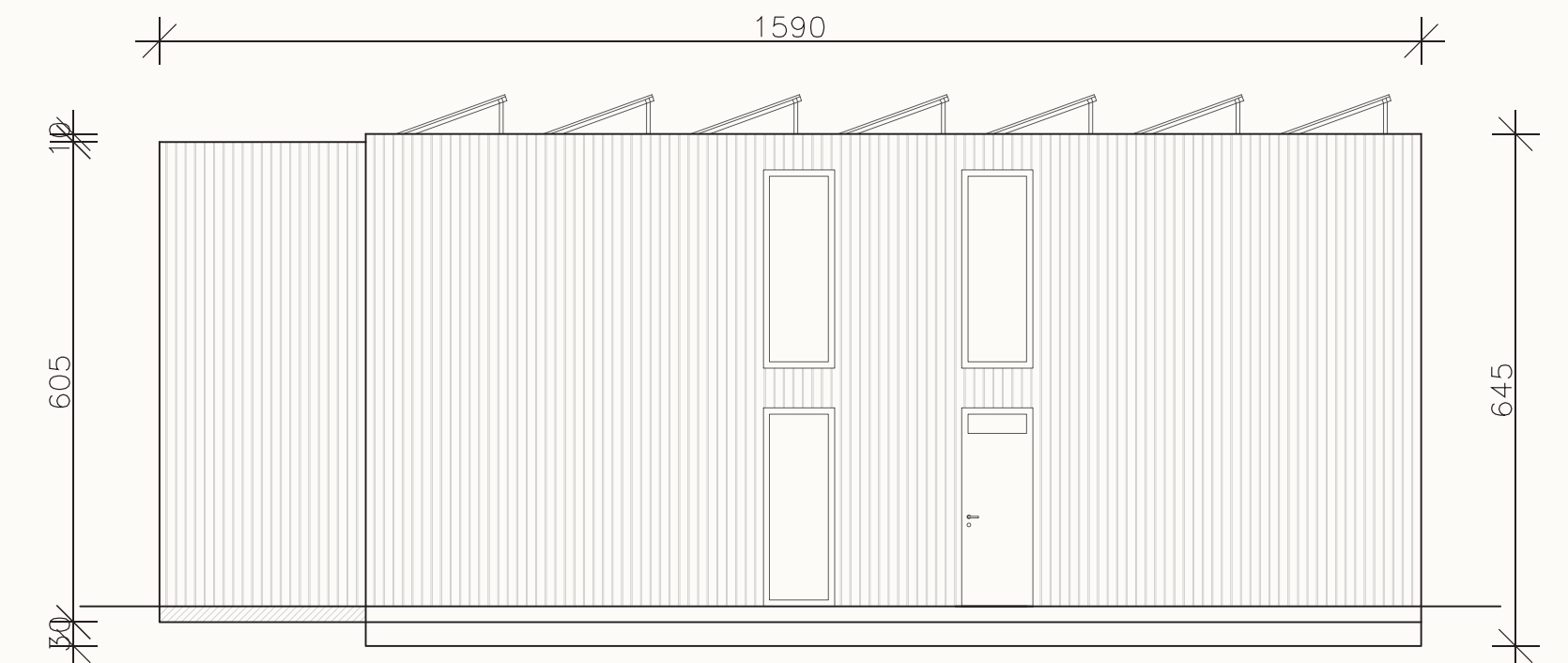
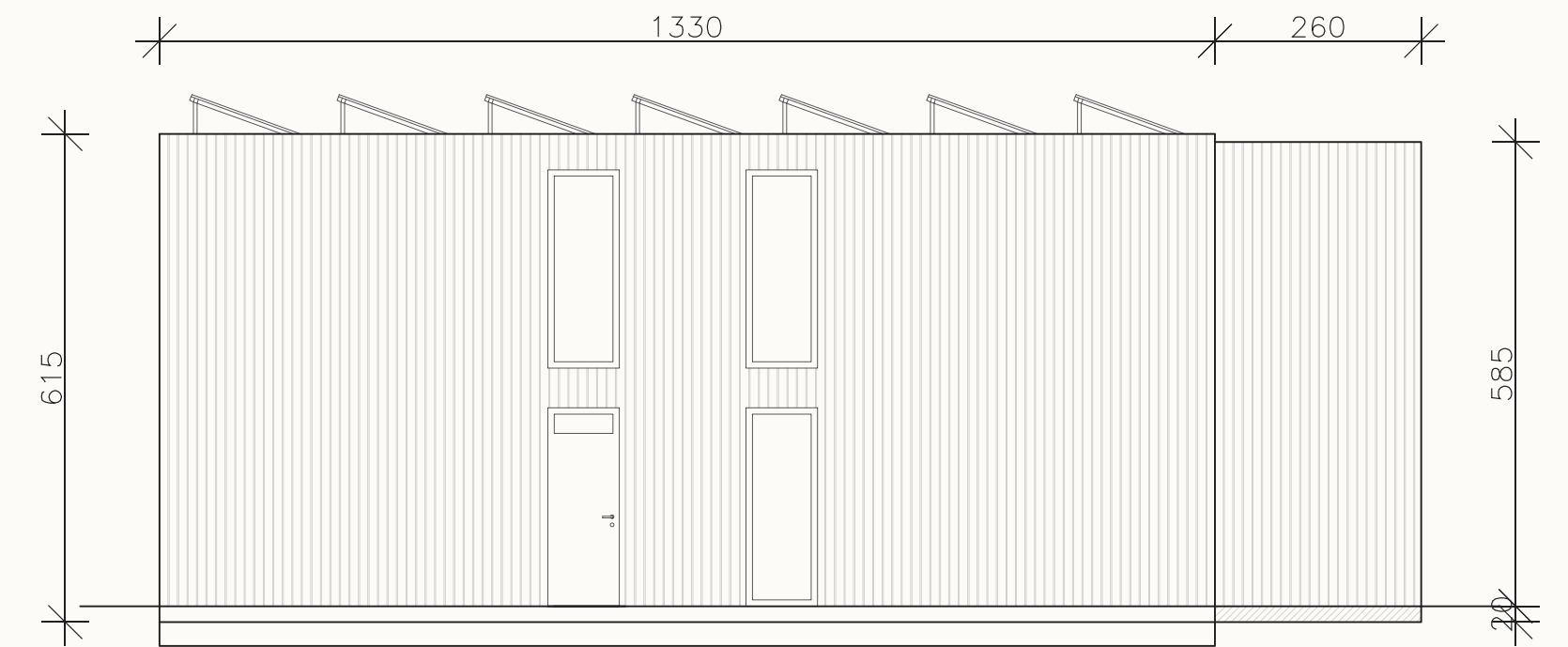
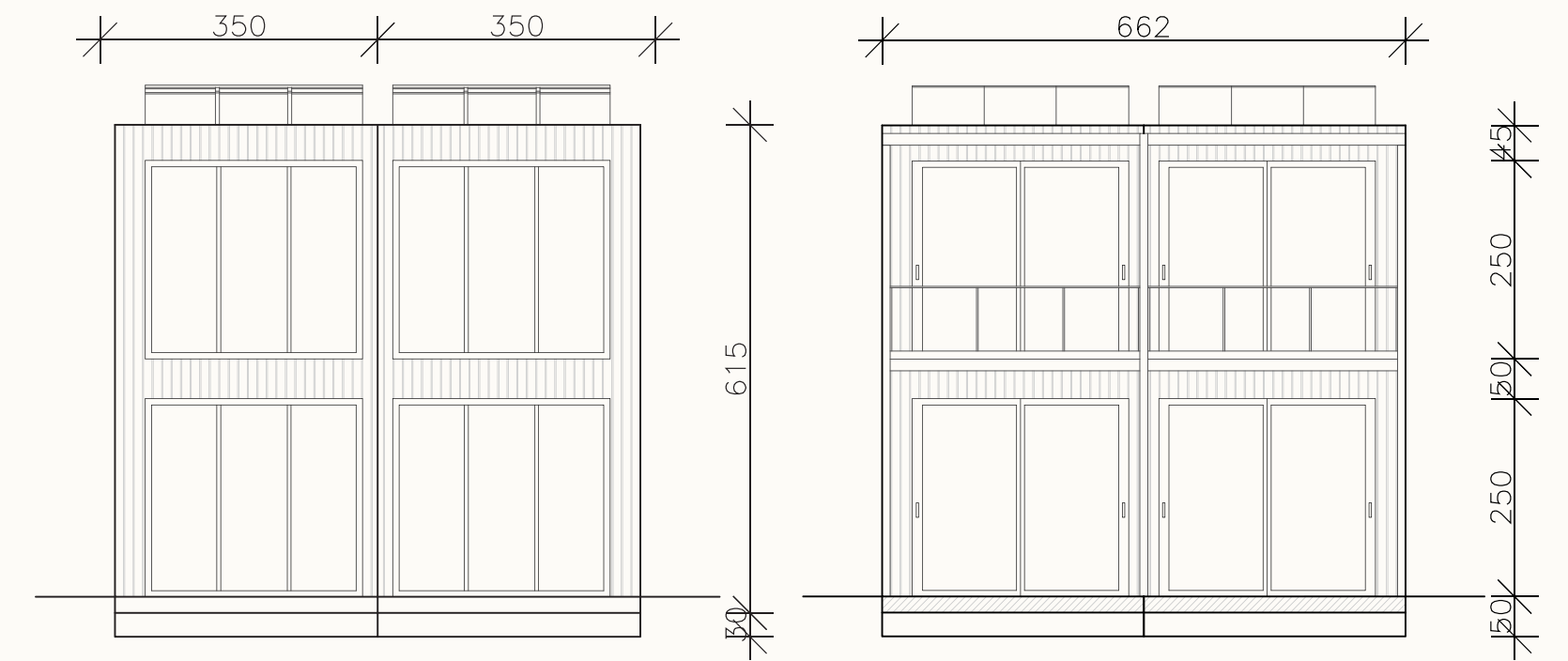
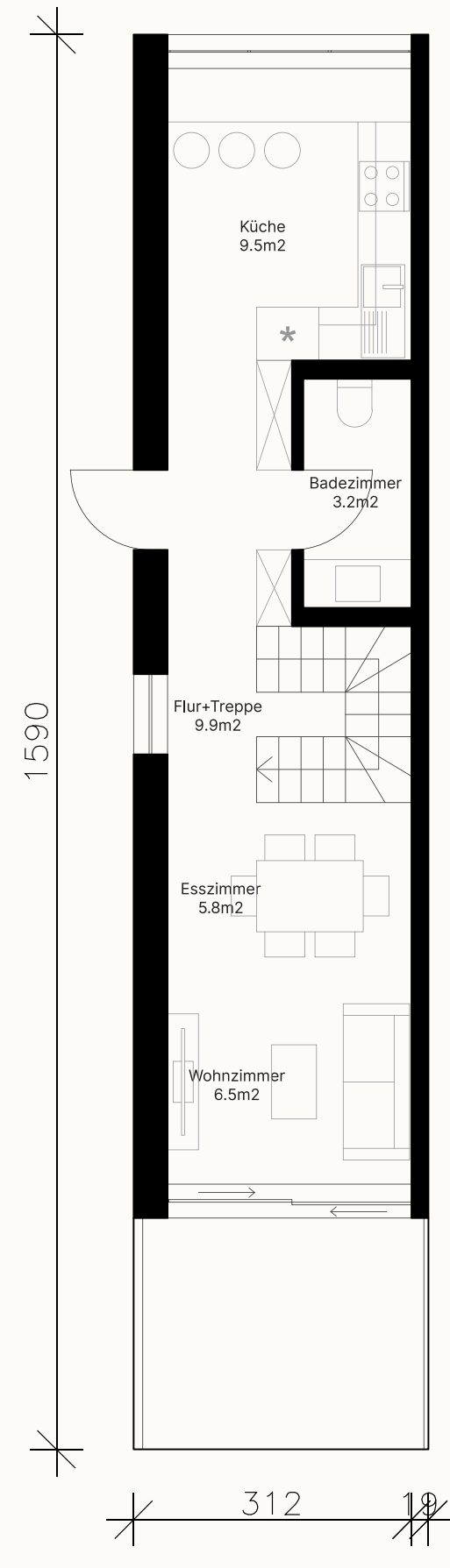
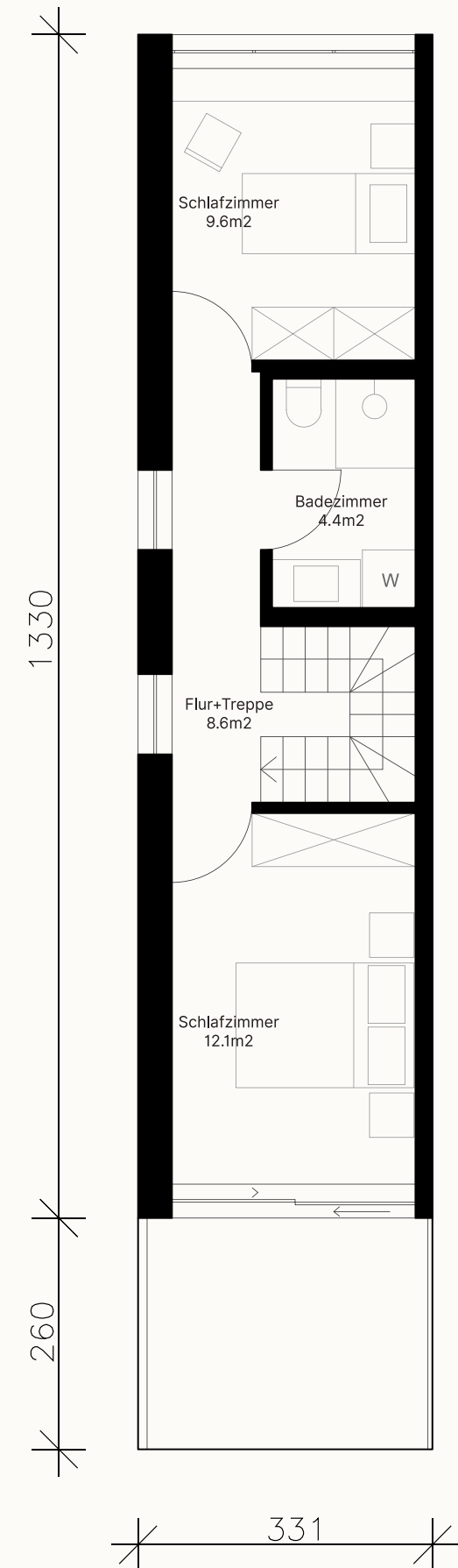
Nutzfläche gesamt 79 m²
50 % Terrasse/Balkon

Barrierearme Doppelhaushälfte

Flachdach **Barrierearm**

Haus	213.450 €
Grundstück	66.345 €
Baunebenkosten	145.621 €

- 2 Stellplätze
- Zzgl. PV-Anlage





Heise Haus Gmbh
Bussardweg 5
91096 Moerendorf
Deutschland

www.heisehaus.de



3D Rundgang

Genießen Sie ein realistisches
Rundgang-Erlebnis.

3D Rundgang

DESKTOP ONLY